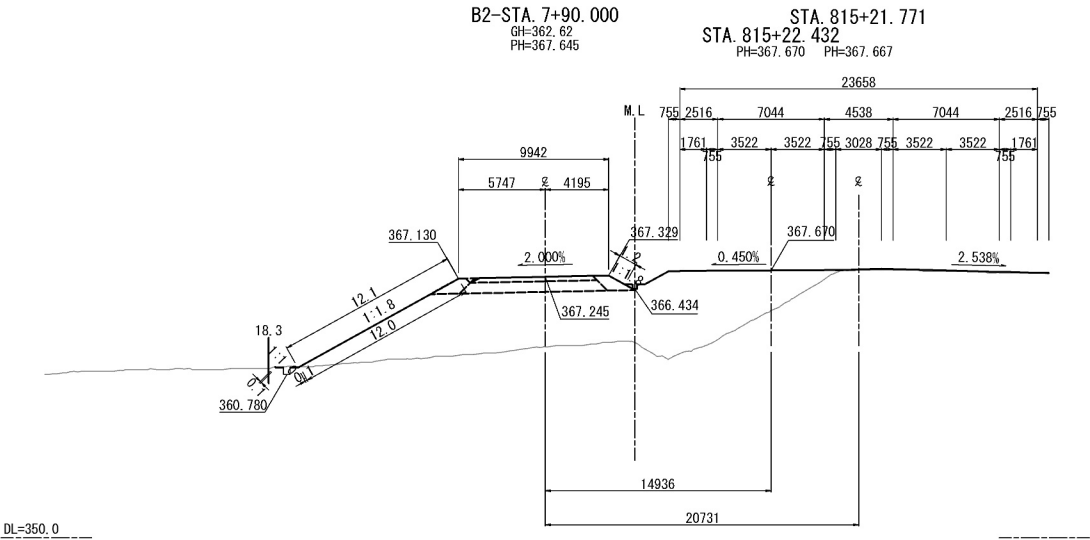
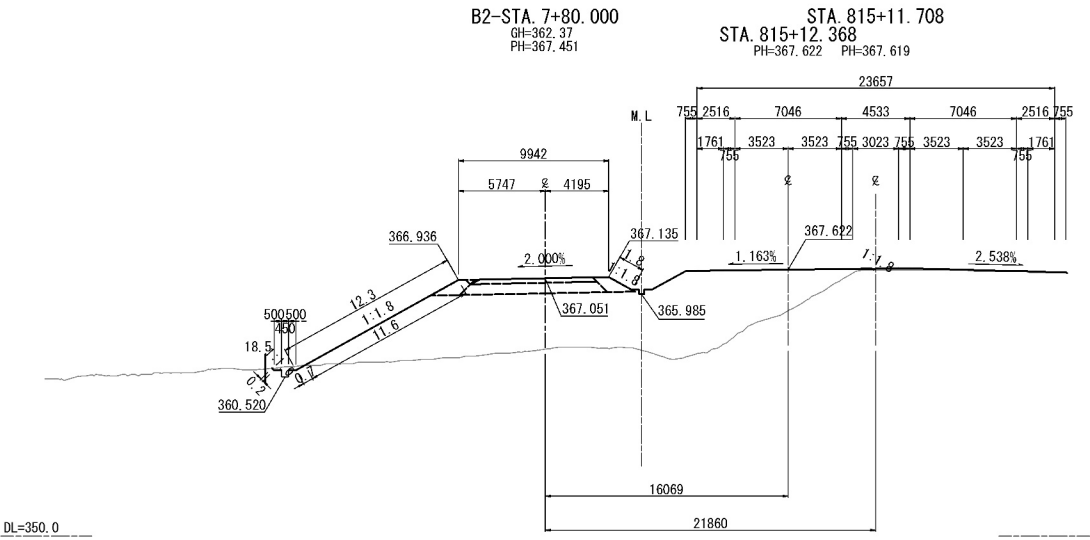


B2ランプ横断図（34）

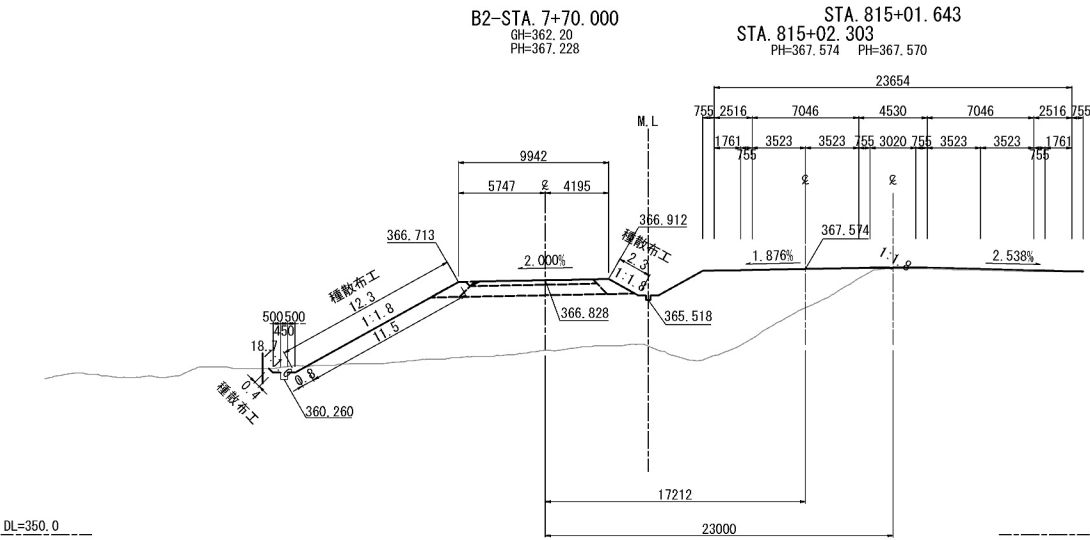
B2-STA. 7+90.000					
地盤高	362.62 m	土工施工高	367.245 m	計画高	367.645 m
切土面積			盛土面積		
土砂	0.1 m ²	m ²	上部路床 (非運上材)	2.4 m ²	m ²
軟岩	m ²	m ²		m ²	m ²
	m ²	m ²	下部路床	6.4 m ²	m ²
	m ²	m ²	路体裏堤盛土	2.9 m ²	m ²
	m ²	m ²	下部路床 (非運上材)	m ²	m ²
土砂(表土)	m ²	m ²	運上抑制層 (非運上材)	m ²	m ²
計	0.1 m ²	m ²	路体	68.8 m ²	m ²
のり面工					
種散布工	左	12.2 m	種散布部 (人工基材)	左	m
	右	1.2 m	+のり面保護網	右	m
シートパフグ (a-b) (type-c)	左	m	種生基材吹付工 人工基材 (t=3cm)	左	m
	右	m	金網入り	右	m



B2-STA. 7+80.000					
地盤高	362.37 m	土工施工高	367.051 m	計画高	367.451 m
切土面積			盛土面積		
土砂	0.4 m ²	m ²	上部路床 (非運上材)	2.4 m ²	m ²
軟岩	m ²	m ²		m ²	m ²
	m ²	m ²	下部路床	6.4 m ²	m ²
	m ²	m ²	路体裏堤盛土	2.9 m ²	m ²
	m ²	m ²	下部路床 (非運上材)	m ²	m ²
土砂(表土)	m ²	m ²	運上抑制層 (非運上材)	m ²	m ²
計	0.4 m ²	m ²	路体	71.1 m ²	m ²
のり面工					
種散布工	左	12.5 m	種散布部 (人工基材)	左	m
	右	1.8 m	+のり面保護網	右	m
シートパフグ (a-b) (type-c)	左	m	種生基材吹付工 人工基材 (t=3cm)	左	m
	右	m	金網入り	右	m



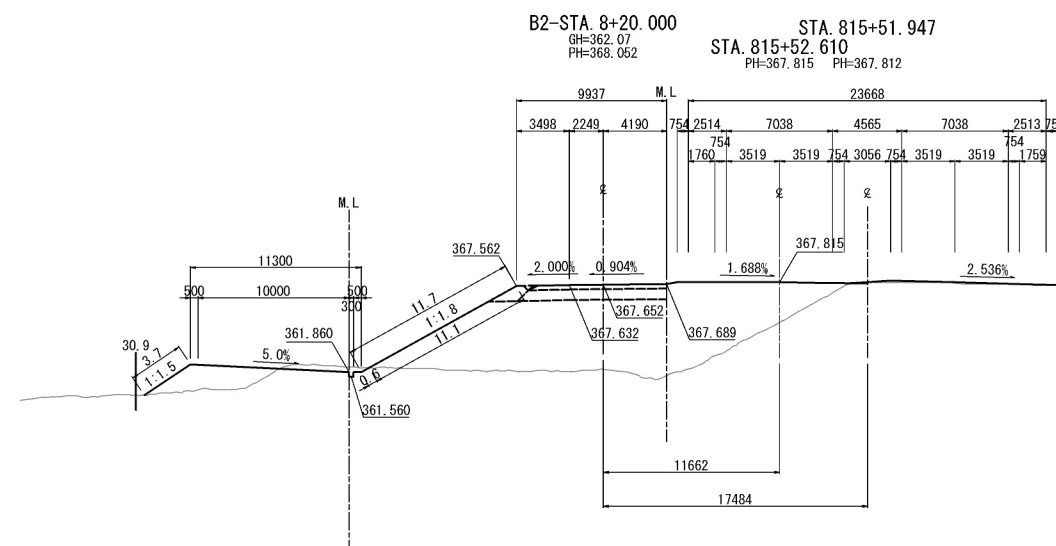
B2-STA. 7+70.000					
地盤高	362.20 m	土工施工高	366.828 m	計画高	367.228 m
切土面積			盛土面積		
土砂	0.8 m ²	m ²	上部路床 (非運上材)	2.4 m ²	m ²
軟岩	m ²	m ²		m ²	m ²
	m ²	m ²	下部路床	6.4 m ²	m ²
	m ²	m ²	路体裏堤盛土	2.9 m ²	m ²
	m ²	m ²	下部路床 (非運上材)	m ²	m ²
土砂(表土)	m ²	m ²	運上抑制層 (非運上材)	m ²	m ²
計	0.8 m ²	m ²	路体	70.3 m ²	m ²
のり面工					
種散布工	左	12.7 m	種散布部 (人工基材)	左	m
	右	2.3 m	+のり面保護網	右	m
シートパフグ (a-b) (type-c)	左	m	種生基材吹付工 人工基材 (t=3cm)	左	m
	右	m	金網入り	右	m



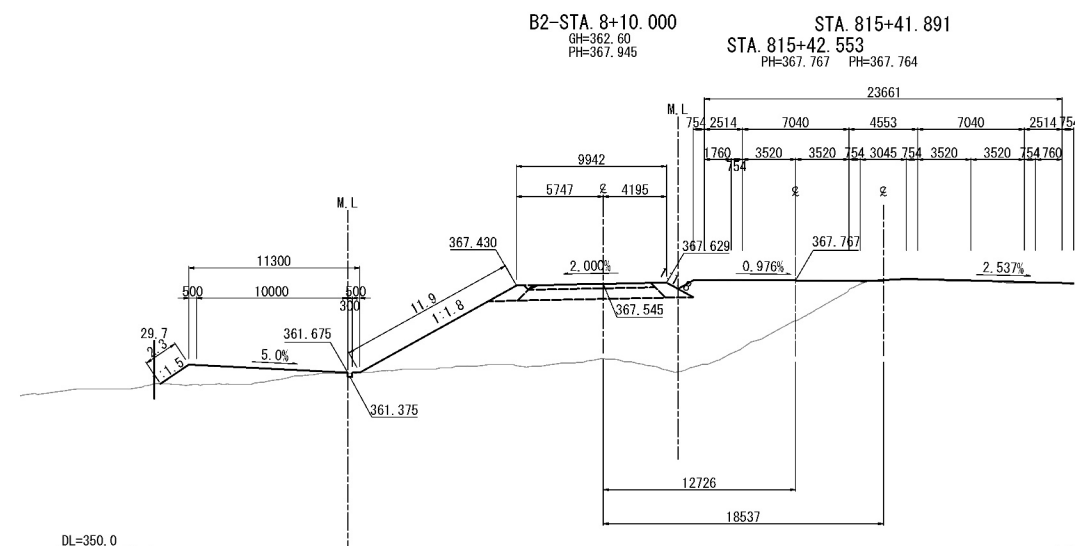
道東自動車道 占冠PA工事			
図面の種類	B2ランプ横断図（34）		
縮尺	1:500	図面番号	-
設計会社名	株式会社 横浜コンサルティングセンター		
施工会社名			
事務所名	東日本高速道路株式会社 北海道支社 帯広工事事務所		

B2ランプ横断図 (35)

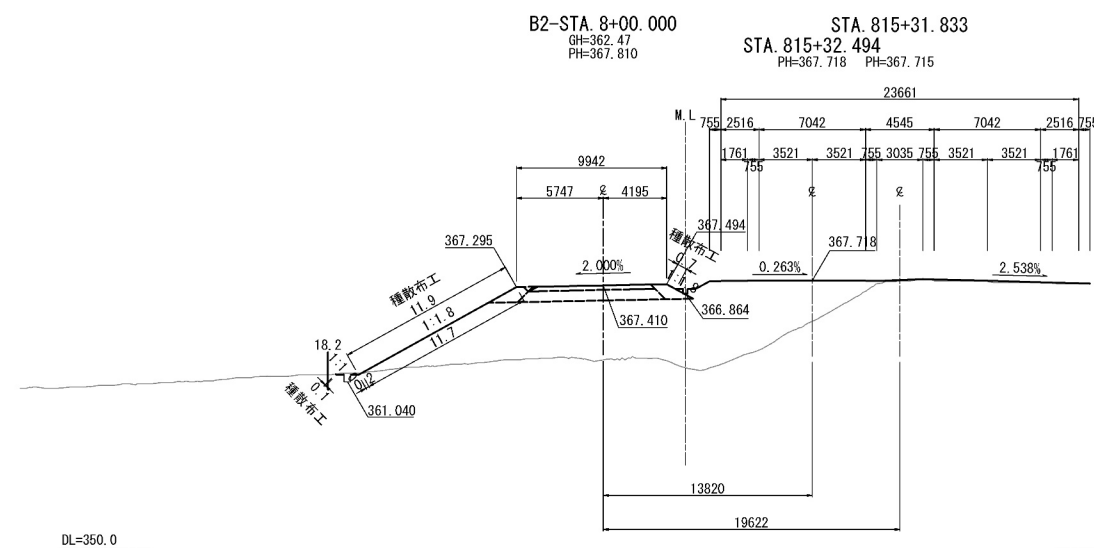
B2-STA. 8+20. 000									
地 盤 高		362.07 m	土工施工高		367.652 m	計 画 高		368.052 m	
切 土 面 積					盛 土 面 積				
土 砂		0.3 m ³			m ³	上部路床 (非覆土材)		2.7 m ³	m ³
軟 岩		m ³			m ³			m ³	m ³
		m ²			m ²	下部路床		6.7 m ²	m ²
		m ²			m ²	路体築堤盛土		1.5 m ²	m ²
		m ²			m ²	下部路床 (非覆土材)		m ²	m ²
土砂(表土)		m ³			m ³	路上印刷層 (非覆土材)		m ²	m ²
計		0.3 m ³			m ³	路 体		74.0 m ²	m ²
の り 面 工									
種敷布工		左 11.7 m	種吹付B (人工盛土材) →Dリ面保護網A		左 m	種生基材吹付工 人工盛土材 (V-302) 全面入り		左 m	右
		右 m			左 m			左 m	右
シート植付工 (D-1) (type-E)		左 m			左 m			左 m	右
		右 m			右 m			右 m	左



B2-STA. 8+10. 000									
地 盤 高		362. 60 m	土工施工高		367. 545 m	計 画 高		367. 945 m	
切 土 面 積					盛 土 面 積				
土 砂		m ²		m ²	上部路床 (非覆土材)		2. 4 m ²		m ²
軟 岩		m ²		m ²				m ²	
		m ²		m ²	下部路床		6. 4 m ²		m ²
		m ²		m ²	路体築堤盛土		2. 7 m ²		m ²
		m ²		m ²	下部路床 (非覆土材)			m ²	
土砂(表土)		m ²		m ²	表土取割床 (非覆土材)			m ²	
計		m ²		m ²	路 体		71. 7 m ²		m ²
の り 面 工									
種散布工		左	11. 9 m	種吹付B (人工盛材) のり厚面積概	左	m	緑生基付吹付 人工盛材 (1+302) 全面入り	左	m
		右	m		左	m		右	m
シート材吹付 (吹入) (type-C)		左	m		左	m		左	m
		右	m		右	m		右	m



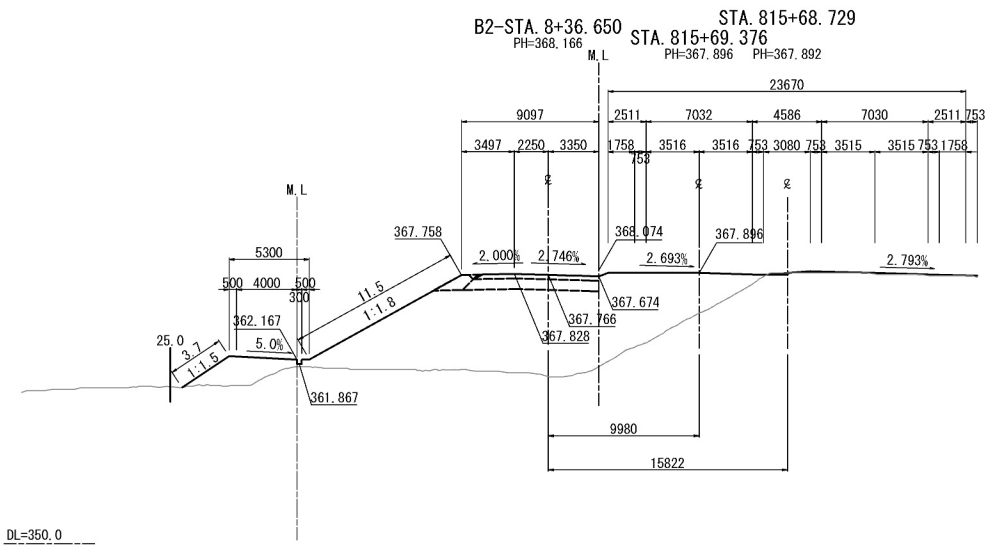
B2-STA. 8+00.000											
地盤高		362.47 m		土工施工高		367.410 m		計画高		367.810 m	
切土面				積		盛土面				積	
土砂		0.2 m ³		m ³		上部路床 (非運土材)		2.4 m ³		m ³	
軟岩		m ³		m ³				m ³		m ³	
		m ²		m ²		下部路床		6.4 m ²		m ²	
		m ²		m ²		路体架堤盛土		2.9 m ²		m ²	
		m ²		m ²		下部路床 (非運土材)		m ²		m ²	
土砂(表土)		m ³		m ³		路上砂利層 (非運土材)		m ²		m ²	
計		0.2 m ³		m ²		路面体		66.6 m ²		m ²	
のり面工											
種散布工		左	12.0 m	種散布(B) (人工運入)		左	m	種生散布材付工 (人工運入 200g)		左	m
		右	0.7 m	心り表保護舗装		右	m	金網入り		右	m
シート材シヤ (D=4) (Type-E)		左	m			左	m			左	m
		右	m			右	m			右	m



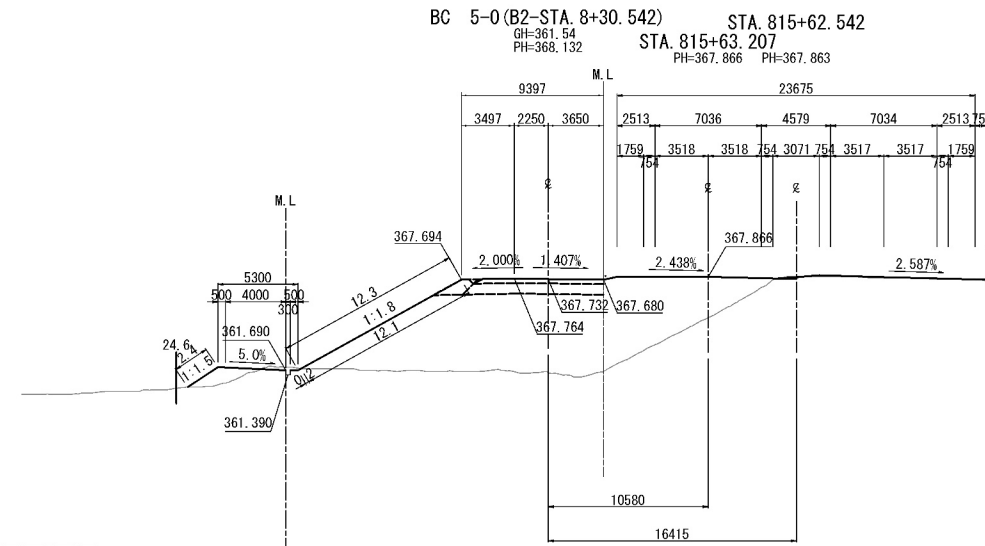
道東自動車道 占冠PA工事			
図面の種類	B2ランプ横断面図(35)		
縮尺	1:500	図面番号	-
設計会社名	株式会社 横濱コンサルティングセンター		
施工会社名			
事務所名	東日本高速道路株式会社 北海道支社 帯広工務事務所		

B2ランプ横断図（36）

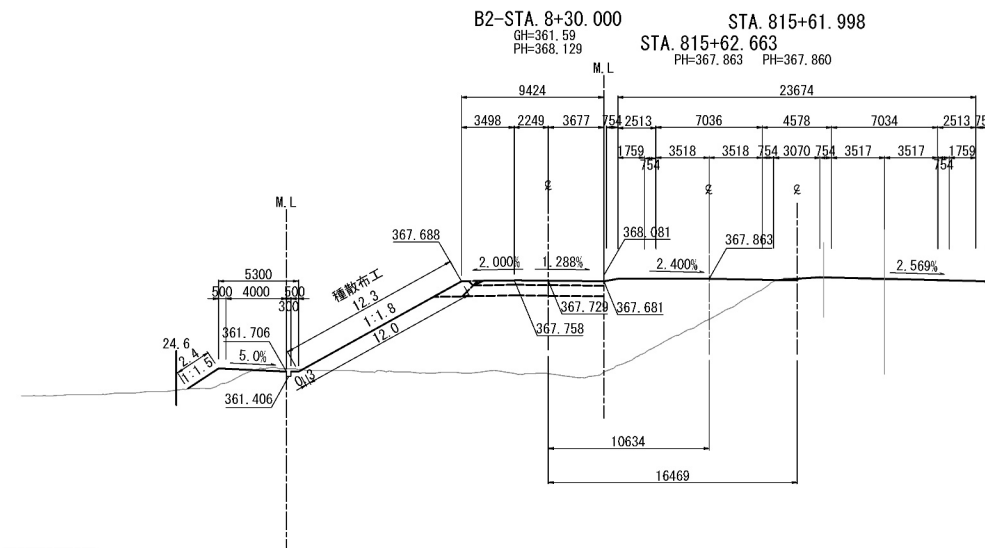
B2-STA. 8+36.650					
地盤高	361.05 m	土工施工高	360.650 m	計画高	368.166 m
切土面積			盛土面積		
土砂	m ²	m ²	上部路床 (非運上材)	2.4 m ²	m ²
軟岩	m ²	m ²			m ²
	m ²	m ²	下部路床	6.1 m ²	m ²
	m ²	m ²	路体築堤盛土	1.5 m ²	m ²
	m ²	m ²	下部路床 (非運上材)		m ²
土砂(表土)	m ²	m ²	運上抑制層 (非運上材)		m ²
計	m ²	m ²	路体	83.9 m ²	m ²
のり面工					
種散布工	左	11.5 m	種吹付B (人工基材)	左	m
	右	m	種生基材吹付工 人工基材 (t=2cm)	右	m
シートメタング (B-A) (type-C)	左	m	+のり面保護網	左	m
	右	m	金網入り	右	m



BC 5-0(B2-STA. 8+30.542)					
地盤高	361.54 m	土工施工高	367.732 m	計画高	368.132 m
切土面積			盛土面積		
土砂	0.2 m ²	m ²	上部路床 (非運上材)	2.5 m ²	m ²
軟岩	m ²	m ²			m ²
	m ²	m ²	下部路床	6.3 m ²	m ²
	m ²	m ²	路体築堤盛土	1.5 m ²	m ²
	m ²	m ²	下部路床 (非運上材)		m ²
土砂(表土)	m ²	m ²	運上抑制層 (非運上材)		m ²
計	0.2 m ²	m ²	路体	80.2 m ²	m ²
のり面工					
種散布工	左	12.3 m	種吹付B (人工基材)	左	m
	右	m	種生基材吹付工 人工基材 (t=2cm)	右	m
シートメタング (B-A) (type-C)	左	m	+のり面保護網	左	m
	右	m	金網入り	右	m



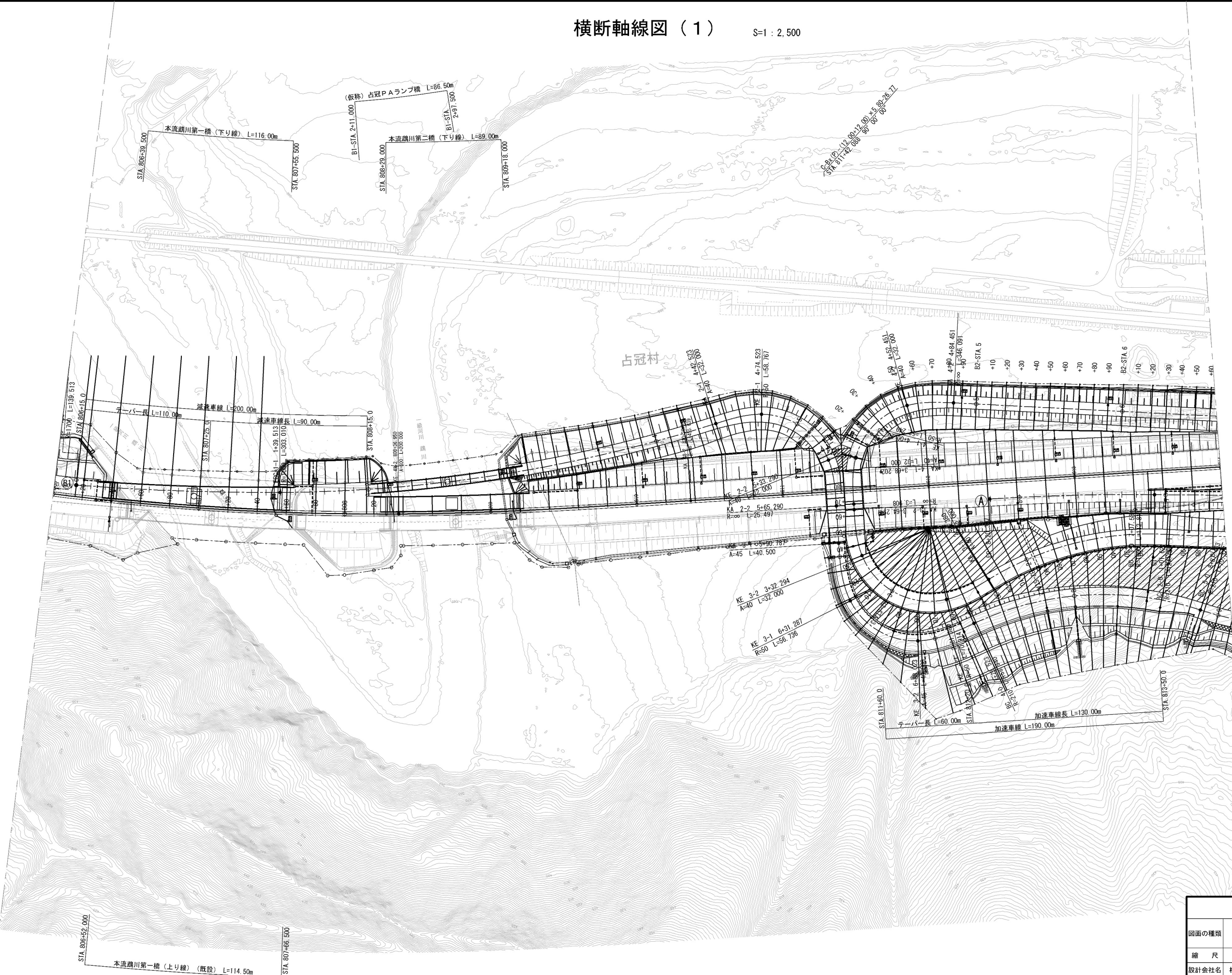
B2-STA. 8+30.000					
地盤高	361.59 m	土工施工高	367.729 m	計画高	368.129 m
切土面積			盛土面積		
土砂	0.2 m ²	m ²	上部路床 (非運上材)	2.5 m ²	m ²
軟岩	m ²	m ²			m ²
	m ²	m ²	下部路床	6.3 m ²	m ²
	m ²	m ²	路体築堤盛土	1.5 m ²	m ²
	m ²	m ²	下部路床 (非運上材)		m ²
土砂(表土)	m ²	m ²	運上抑制層 (非運上材)		m ²
計	0.2 m ²	m ²	路体	79.7 m ²	m ²
のり面工					
種散布工	左	12.3 m	種吹付B (人工基材)	左	m
	右	m	種生基材吹付工 人工基材 (t=2cm)	右	m
シートメタング (B-A) (type-C)	左	m	+のり面保護網	左	m
	右	m	金網入り	右	m



道東自動車道 占冠PA工事			
図面の種類	B2ランプ横断図（36）		
縮尺	1:500	図面番号	-
設計会社名	株式会社 横浜コンサルティングセンター		
施工会社名			
事務所名	東日本高速道路株式会社 北海道支社 帯広工事事務所		

横断軸線図（１）

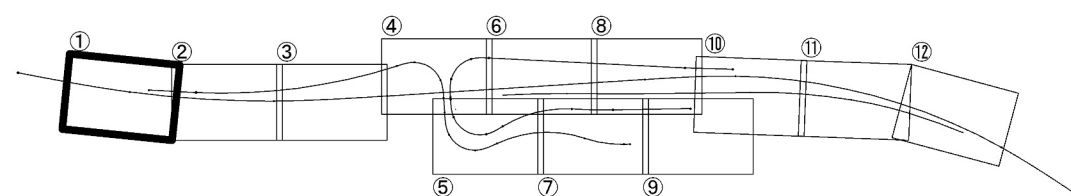
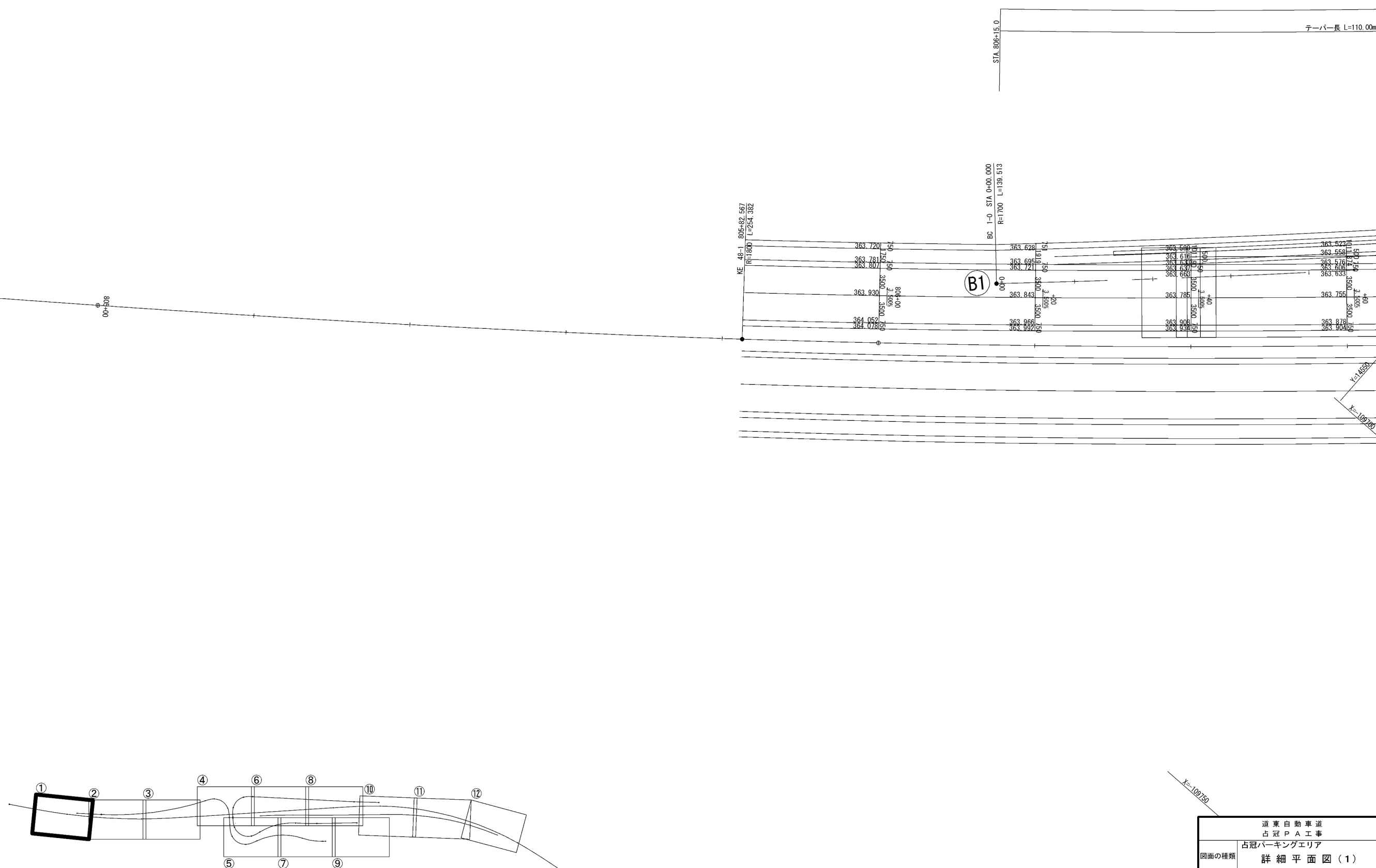
S=1 : 2,500



道東自動車道 占冠PA工事			
図面の種類	横断軸線図（１）		
縮尺	1 : 2,500	図面番号	-
設計会社名	株式会社 横浜コンサルティングセンター		
施工会社名			
事務所名	東日本高速道路株式会社 北海道支社 帯広工事事務所		

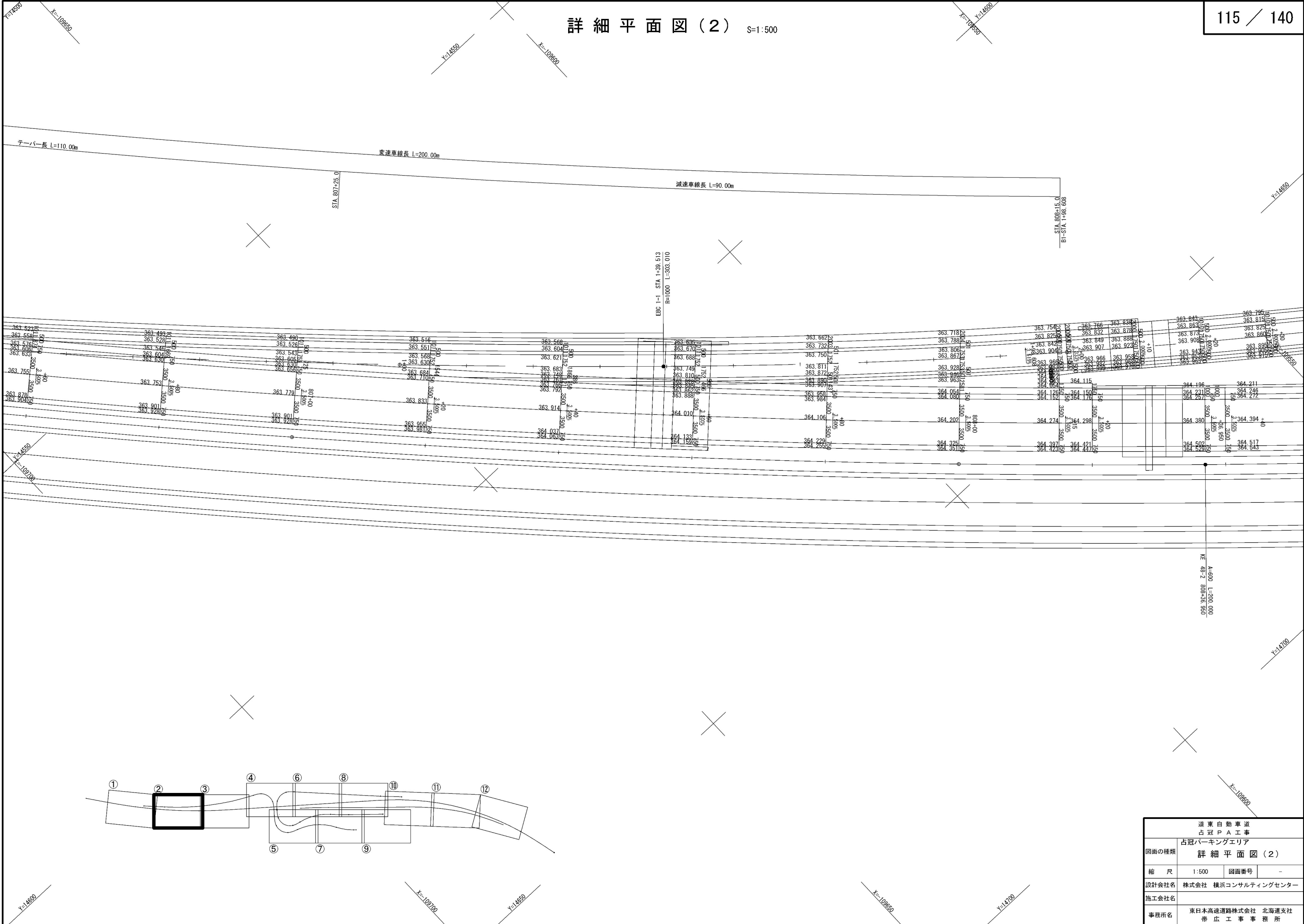
詳細平面図(1)

$S=1:500$



道東自動車道 冠 冠 P A 工事			
占冠パーキングエリア			
図面の種類	詳細平面図(1)		
縮 尺	1:500	図面番号	-
設計会社名	株式会社 横濱コンサルティングセンター		
施工会社名			
事務所名	東日本高速道路株式会社 北海道支社 帯広工務事務所		

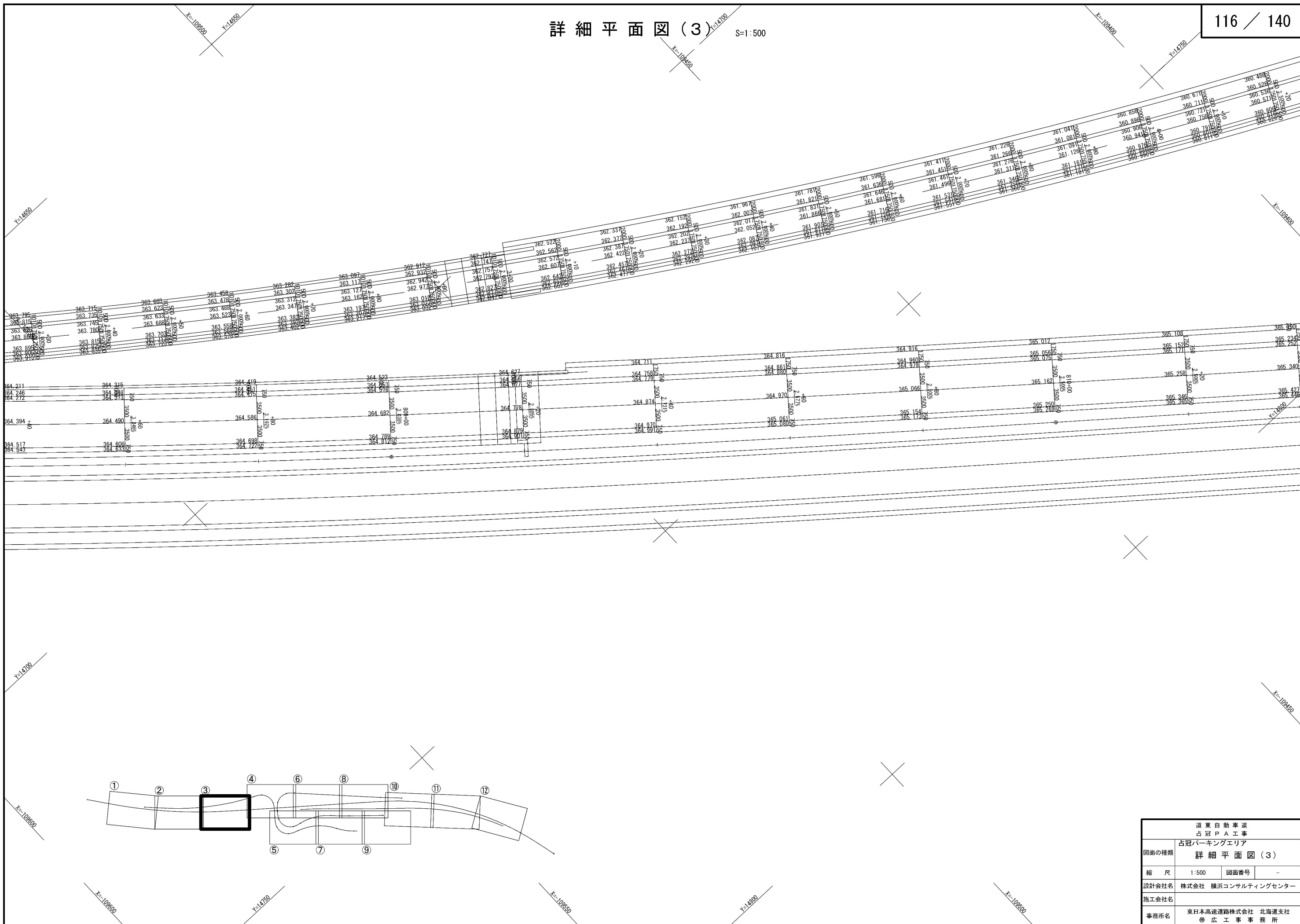
詳細平面図(2) S=1:500

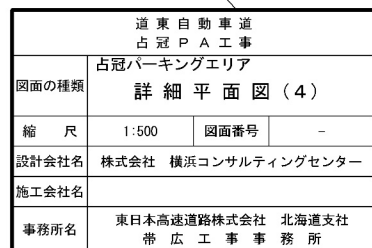


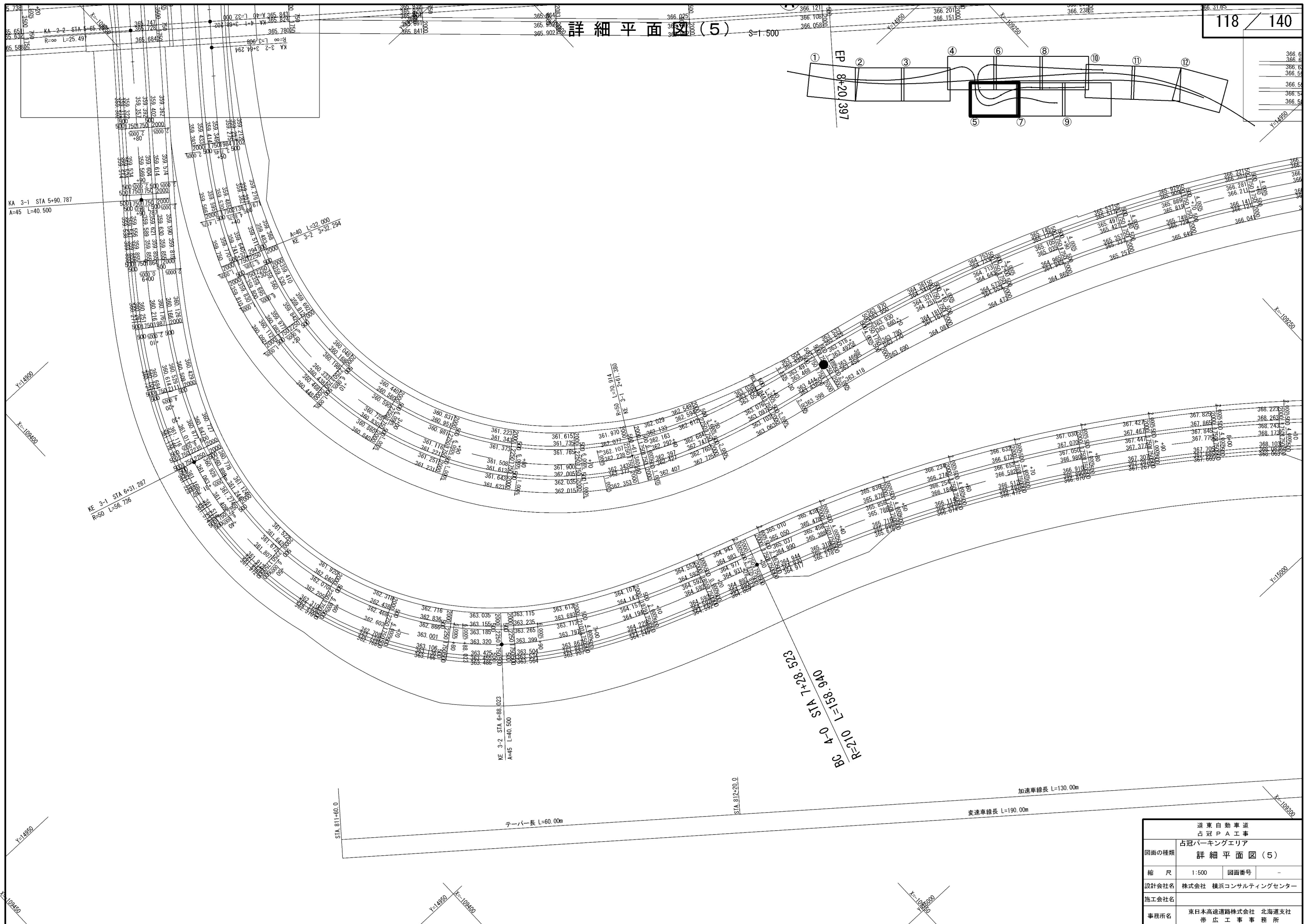
道東自動車道 占冠PA工事			
図面の種類	占冠パーキングエリア		
	詳細平面図(2)		
縮尺	1:500	図面番号	-
設計会社名	株式会社 横浜コンサルティングセンター		
施工会社名			
事務所名	東日本高速道路株式会社 北海道支社 帯広工事事務所		

詳細平面図(3)

S=1:500

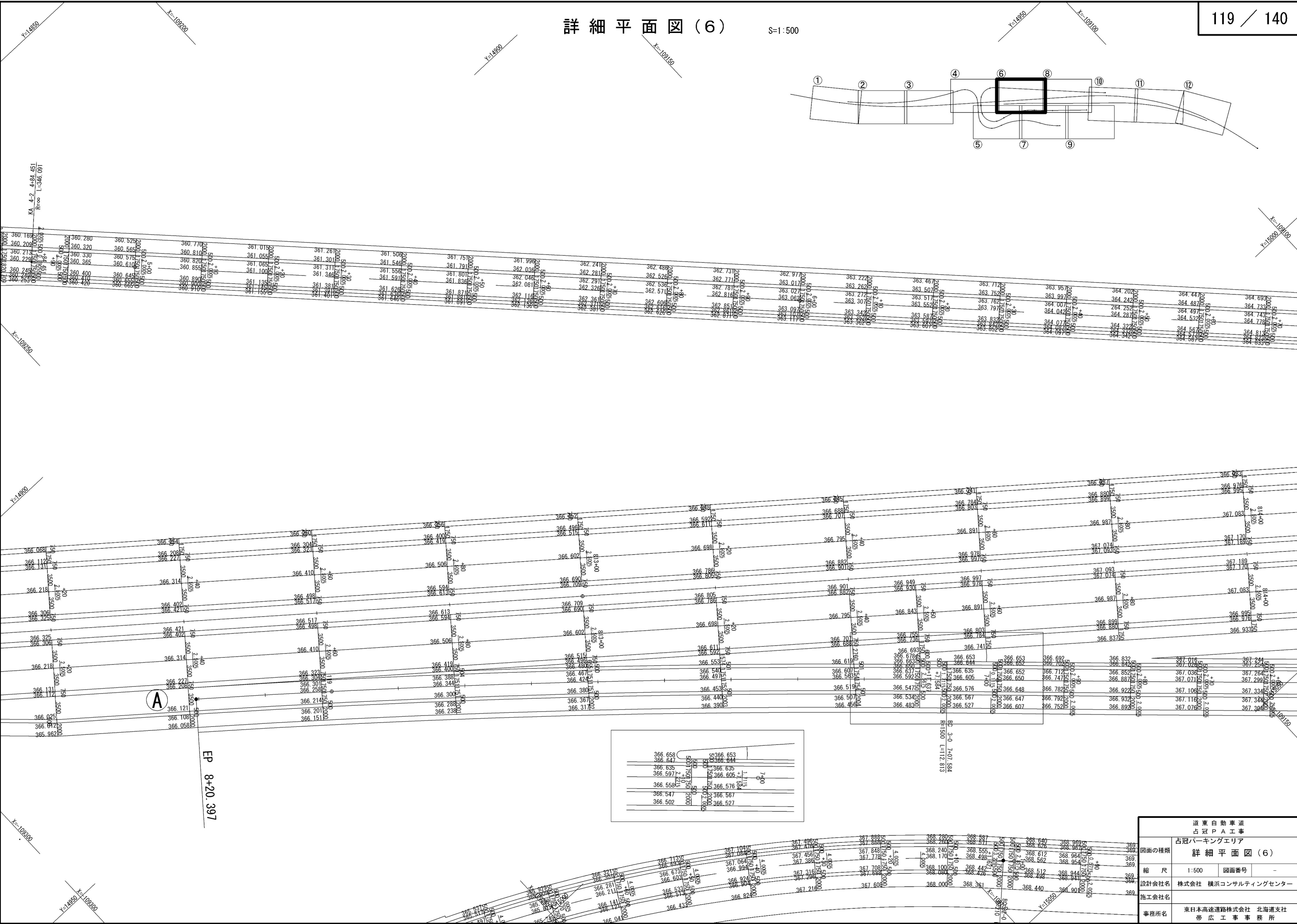




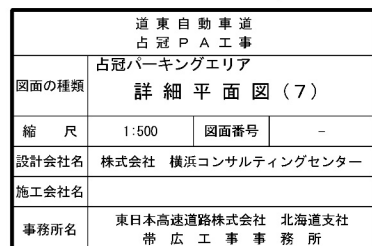


詳細平面図(6)

S=1:500



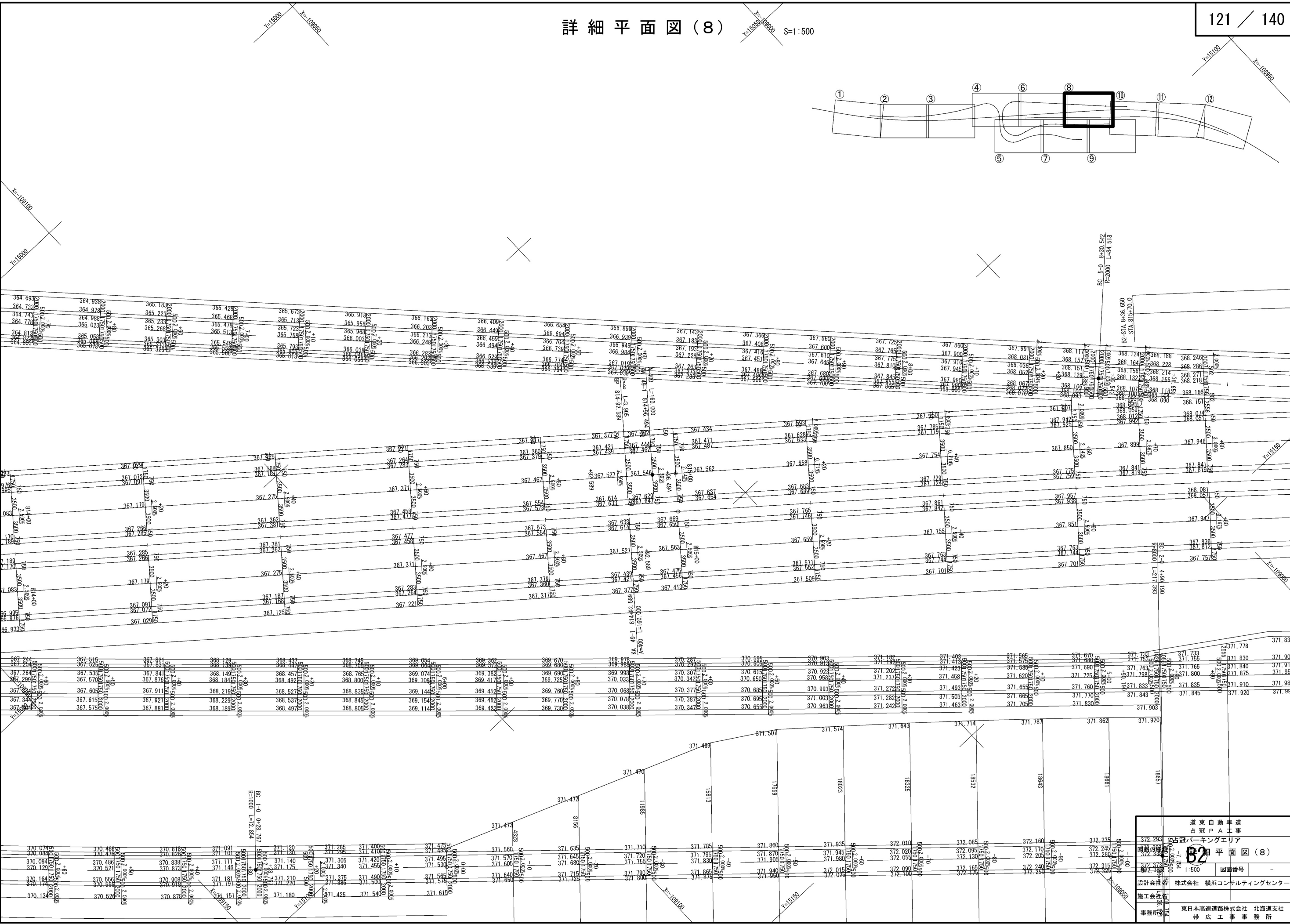
通東自動車道 占冠PA工事	
占冠パーキングエリア	
図面の種類	詳細平面図(6)
縮尺	1:500
図面番号	-
設計会社名	株式会社 横浜コンサルティングセンター
施工会社名	-
事務所名	東日本高速道路株式会社 北海道支社 帯広工務事務所

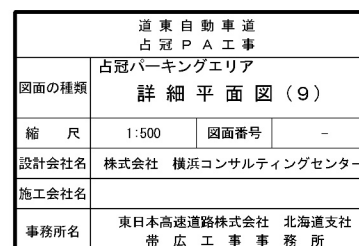


詳細平面図(8)

S=1:500

121 / 140





変速車線長 $L=190.00\text{m}$

加速車線長 $L=130.00\text{m}$

テーパー長 $L=60.00\text{m}$

STA. 817+60.0

• (B2)

道東自動車道 占冠PA工事			
占冠パーキングエリア			
図面の種類	詳細平面図(10)		
縮尺	1:500	図面番号	-
設計会社名	株式会社 横浜コンサルティングセンター		
施工会社名			
事務所名	東日本高速道路株式会社 帯広工事事務所		北海道支 務所

